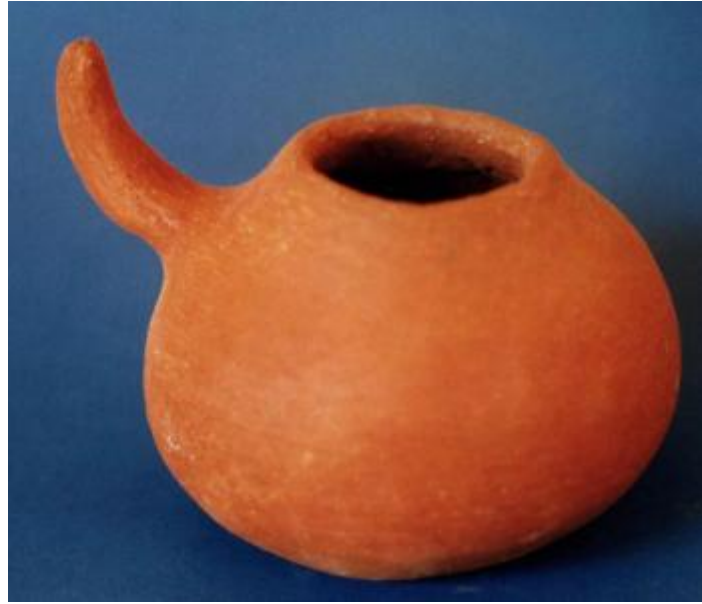


Registro 10-990

**Institución**

Museo Regional de Rancagua

Tipo de objeto

Mate

Materiales y técnicas

Mate

Dimensiones

Alto 12 x Diámetro máximo 15.5 x Ancho 18 x Espesor 1 cm

Características que lo distinguen

Objeto usado para beber infusión de hierba mate. Contenedor restringido de perfil simple, tiene borde redondeado, cuerpo globular ligeramente achatado y base curva. En la parte superior del cuerpo tiene un asa mamelonar de sección circular que se inflecta hacia arriba. Cerámica modelada, alisada y pulida de color anaranjado.