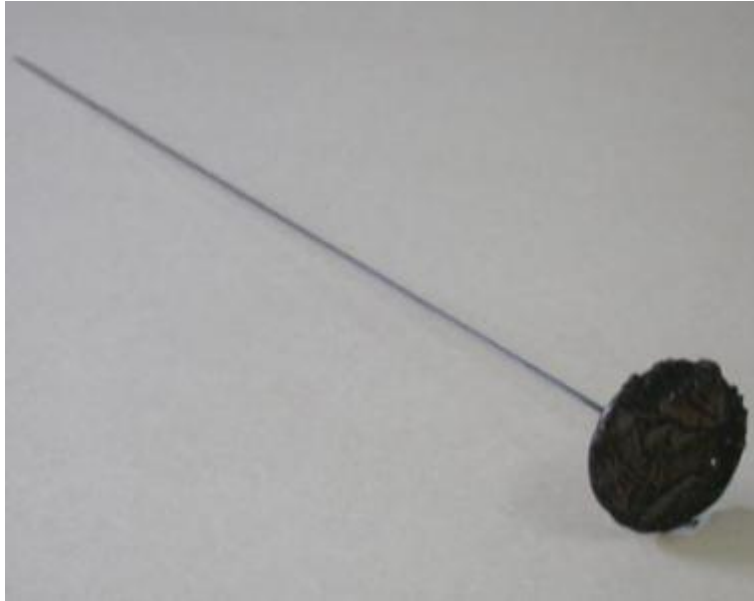


## Registro 3-4024

**Institución**

Museo Histórico Nacional

**Tipo de objeto**

Alfiler de sombrero

**Dimensiones**

Largo 30 cm

**Características que lo distinguen**

Alfiler de sombrero en metal con cabeza redonda, con diseño labrado de mujer con una flor entre sus manos.

**Fecha o período**

1900/1915