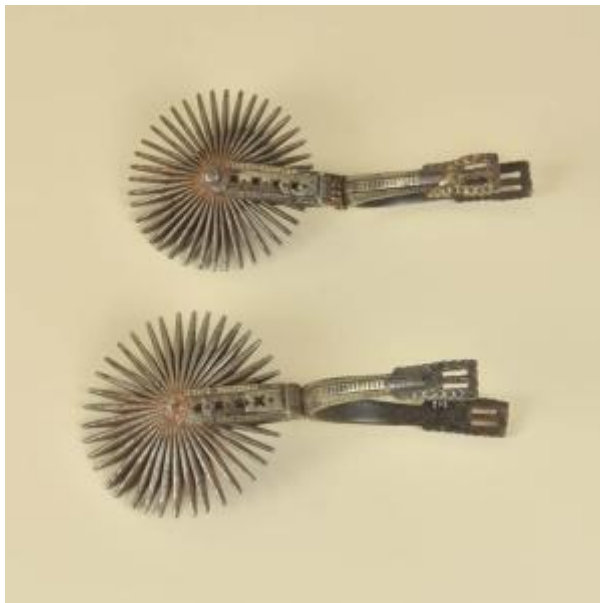


## Registro 10-827

**Institución**

Museo Regional de Rancagua

**Tipo de objeto**

Espuela

**Materiales y técnicas**

Espuela

**Dimensiones**

Largo 21 x Ancho 10 x Largo 21.3 x Ancho 2 x Largo 7.3 x Ancho 2.2 x Diámetro 10.5 cm

**Características que lo distinguen**

Objeto metálico, que se usa en pares ajustadas al talón del calzado para picar a la cabalgadura. Está compuesto de tres partes: el asta, un arco cuyos extremos terminan de forma de rombo con dos perforaciones rectangulares en cada lado, desde el centro sale el pihuelo con decoración en autaujía; el pihuelo sujeta la rodaja, de forma circular con 38 púas concéntricas, mediante un pasador.

**Fecha o período**

Siglo XIX