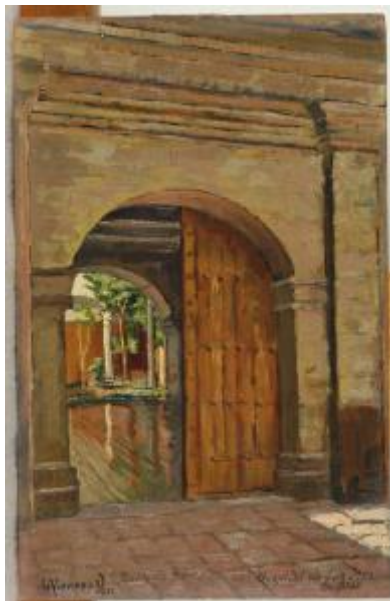


## Registro 3-294

**Institución**

Museo Histórico Nacional

**Tipo de objeto**

Pintura (obra visual)

**Materiales y técnicas**

Pintura (obra visual)

**Dimensiones**

Alto 22 x Ancho 14 cm

**Características que lo distinguen**

Composición rectangular en formato vertical. Vemos un portón abierto que muestra un claustro. Delante tenemos una calle empedrada.

**Título**

Entrada a un Patio del Hospital San Juan de Dios

**Fecha o período**

1921

**Creador**

Luis Alvarez Urquieta