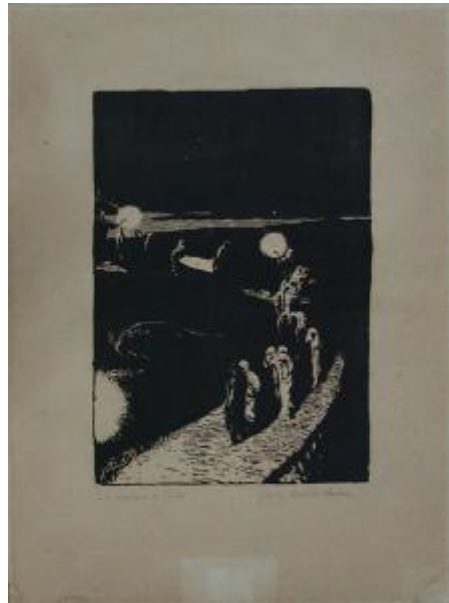


## Registro 2-2034

**Institución**

Museo Nacional de Bellas Artes

**Tipo de objeto**

Grabado

**Materiales y técnicas**

Grabado

**Dimensiones**

Ancho 43.4 x Alto 59.7 cm

**Características que lo distinguen**

Obra de formato rectangular en orientación vertical. Grabado figurativo, monocromático, que representa una escena nocturna. Se observa un camino curvo con siluetas de caminantes que visten túnica alargada. Hacia el final de la fila pueden verse dos figuras cargando un cuerpo en posición horizontal.

**Título**

La Sepultura De Cristo

**Creador**

Giulio Aristide Sartorio