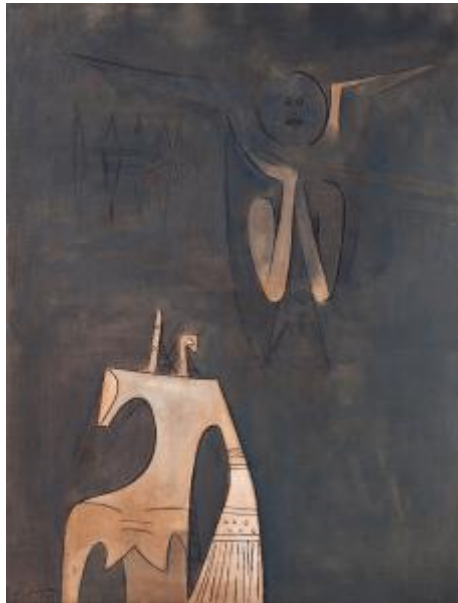


Registro 2-1897

**Institución**

Museo Nacional de Bellas Artes

Tipo de objeto

Pintura (obra visual)

Materiales y técnicas

Pintura (obra visual)

Dimensiones

Alto 116 x Ancho 89 cm

Características que lo distinguen

Obra de formato rectangular en orientación vertical. Grabado policromático, semi-figurativo. Se representa un cuerpo abstracto en la zona inferior izquierda de color marrón claro, en la zona superior, de manera traslúcida, un rostro sosteniendo su cabeza con las extremidades cruzadas. Fondo gris.

Título

Composición

Tema

Lam logró un sincretismo que combinaba el cubismo y el surrealismo con las formas y el espíritu del Caribe; puso al movimiento vanguardista en contexto con su Cuba natal, incorporando los elementos plásticos a la cultura popular, por ejemplo la santería afrocubana. En esta obra, podemos ver una etapa de maduración, donde las complejas figuras volumétricas se fueron aplanando y haciendo más esquemáticas y el color más rebajado, características que marcan su producción en los años 50 (Departamento de Curatoría, 2013).

Fecha o período

1954

Creador

Wilfredo Lam