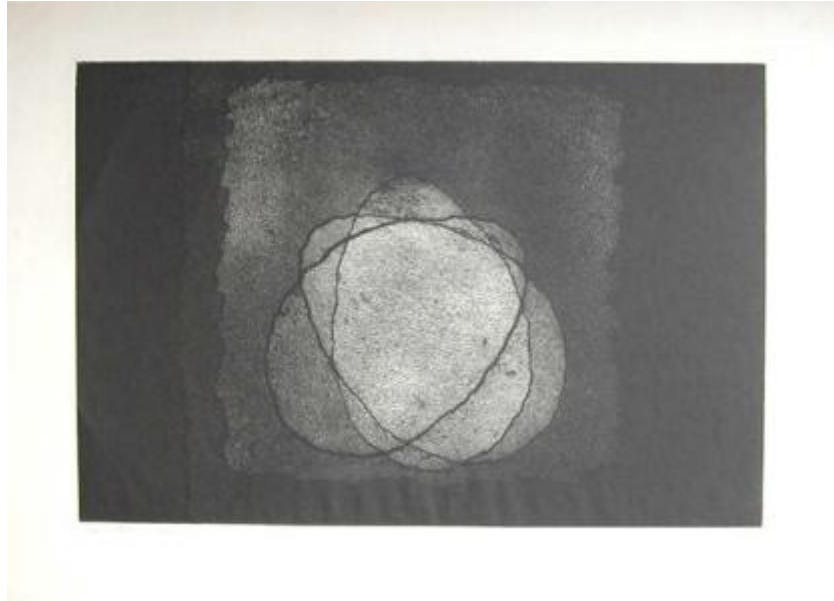


Registro 2-1020

**Institución**

Museo Nacional de Bellas Artes

Tipo de objeto

Grabado

Materiales y técnicas

Grabado

Dimensiones

Alto 40 x Ancho 59 cm

Características que lo distinguen

Obra de formato rectangular de orientación horizontal. Grabado abstracto que representa al centro tres óvalos grises, como huevos, que se superponen en distintas posiciones. Éstos se encuentran al interior de un cuadrado gris. El fondo del grabado es negro.

Título

Entrada Al Silencio

Fecha o período

1968

Creador

Dinora Doudchitzky