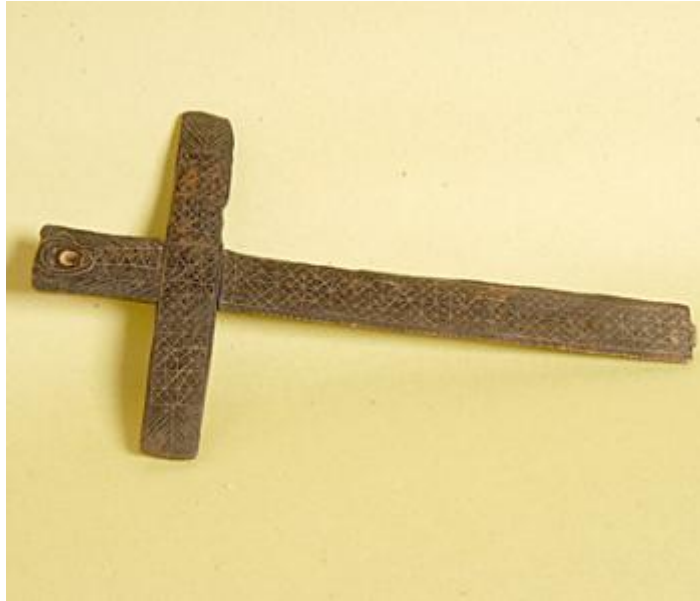


Registro 3-29771

**Institución**

Museo Histórico Nacional

Tipo de objeto

Cruz

Materiales y técnicas

Cruz

Dimensiones

Alto 40 x Ancho 23 cm

Características que lo distinguen

Dos maderas entrecruzadas con decoración geométrica tallada. En los extremos de su parte vertical decoración de palmas.

Fecha o período

Siglo XVIII