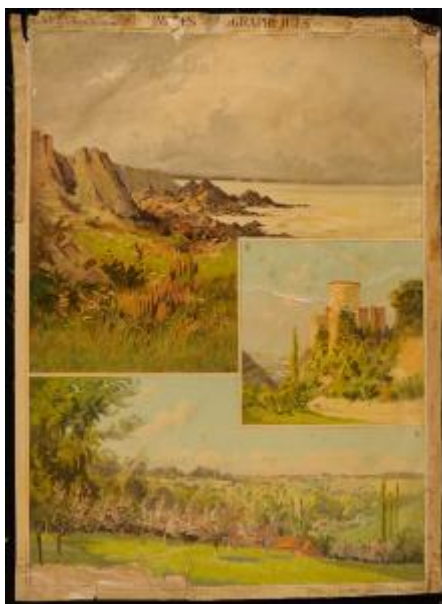


Registro 12-1905

**Institución**

Museo de la Educación Gabriela Mistral

Tipo de objeto

Lámina

Materiales y técnicas

Lámina

Dimensiones

Alto 101 x Ancho 74 cm

Características que lo distinguen

Representación de tres paisajes en recuadro. En la zona superior hay especie de rocas gigantes y a la izquierda agua. En el centro una torre rodeada de arbustos y árboles y al fondo una ciudad. En la zona inferior paisaje con árboles frutales y entremedio animales, a la izquierda una casa.

Intervención con papel adhesivo, faltante zona inferior derecha y en la imagen del centro.

Título

Images Geographiques