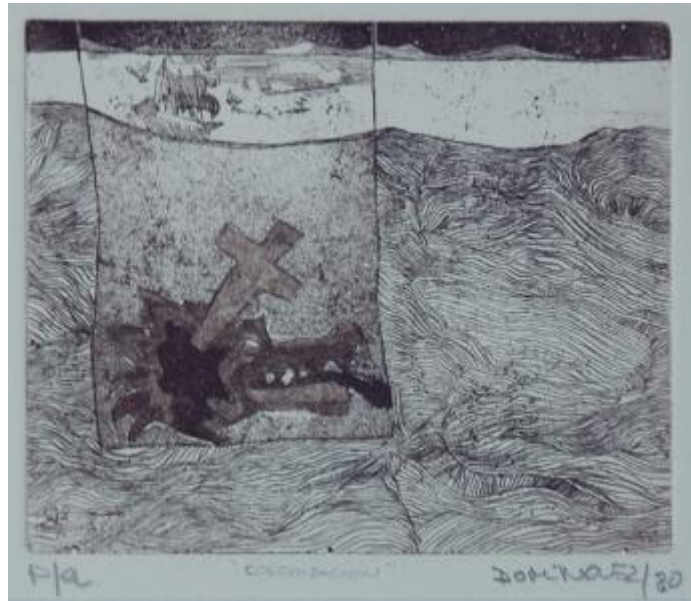


Registro 2-2111

**Institución**

Museo Nacional de Bellas Artes

Tipo de objeto

Grabado

Materiales y técnicas

Grabado

Dimensiones

Alto 11 x Ancho 13 cm

Características que lo distinguen

Obra de formato rectangular en orientación horizontal. Grabado monocromático, figurativo, compuesto por dos planos superpuestos. Arriba, una embarcación sobre una línea de horizonte elevada. En el plano inferior, una superficie terrosa donde una cruz se incrusta sobre el perfil de un dragón precolombino. Fondo blanco.

Título

Colonización

Fecha o período

1980

Creador

Pilar Domínguez Fuenzalida