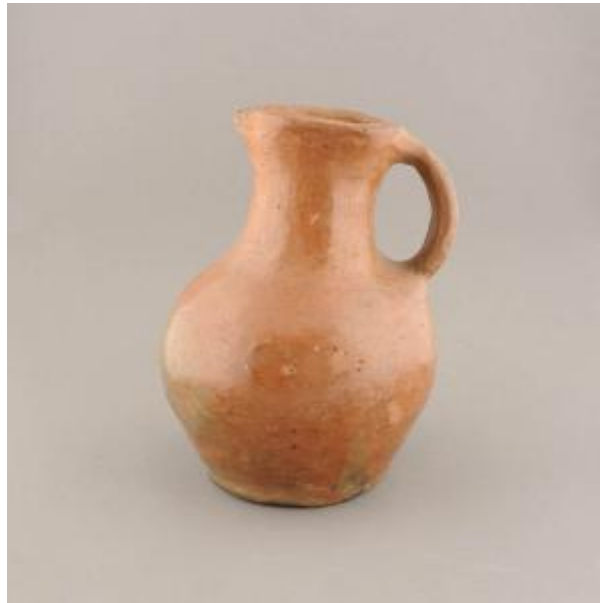


Registro 6-2

**Institución**

Museo Regional de La Araucanía de Temuco

Tipo de objeto

Metawe

Materiales y técnicas

Metawe

Dimensiones

Diámetro 147 Milímetros

Características que lo distinguen

Contenedor restringido de perfil compuesto. Tiene labio redondeado, cuello cóncavo con vertedero apuntado, cuerpo globular y base plana. Tiene un asa anular de orientación vertical de borde a cuerpo. Cerámica modelada, alisada, pulida y bruñida de color marrón claro.

Presenta una perforación cultural intencional en la parte alta del cuerpo. Se observa una mancha negra en la base producto del proceso de cocción.

Cultura originaria

Huilliche