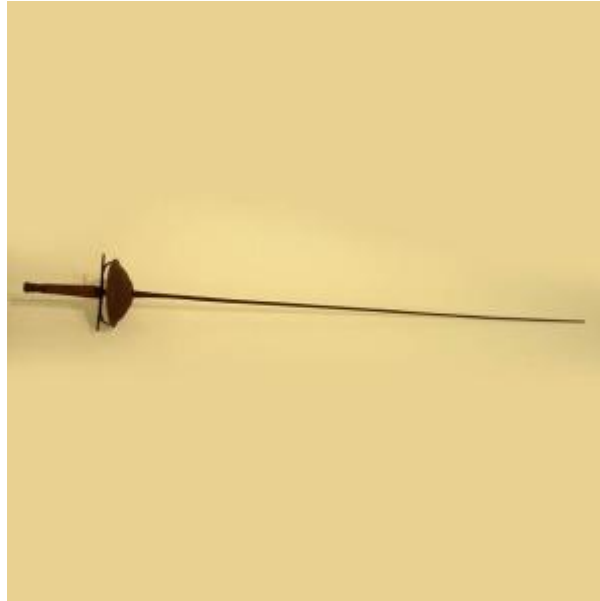


Registro 6-2121

**Institución**

Museo Regional de La Araucanía de Temuco

Tipo de objeto

Florete (espada)

Materiales y técnicas

Florete (espada)

Dimensiones

Largo 100 x Ancho 13.5 x Largo 20 x Ancho 13.5 x Largo 80 x Ancho 1 cm

Características que lo distinguen

Arma blanca punzante de mano. Compuesta de empuñadura y hoja. Empuñadura constituida de pomo de fierro con un orificio, mango de madera labrado con figuras romboidales, cruz de fierro y gavilanes ascendentes hasta lunirse con a cazoleta semicircular. Hoja recta cúbica aguzada hacia el extremo superior, sin filo y punta.