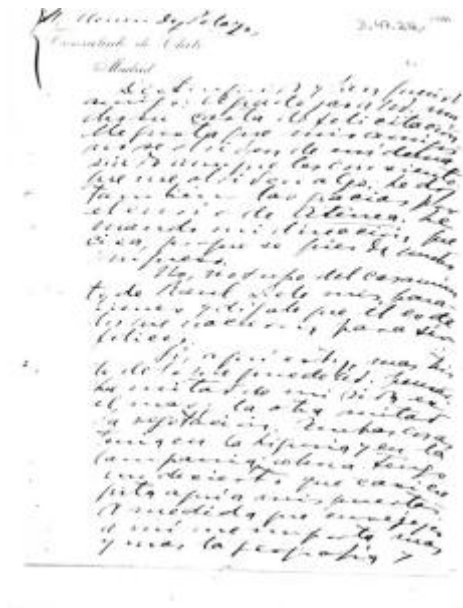


## Registro 19-581

**Institución**

Museo Gabriela Mistral de Vicuña

**Tipo de objeto**

Carta

**Materiales y técnicas**

Carta

**Dimensiones**

Alto 27.9 x Ancho 21.6 cm

**Características que lo distinguen**

Objeto no original usado para comunicar un mensaje a un destinatario.

Bidimensional, de formato rectangular. Compuesto por tres hojas fotocopiadas con membrete superior, con letras color negro. Presenta letras manuscritas color negro. Numerada del 1 al 3.

edad superficial.

**Título**

Carta de Gabriela Mistral

**Creador**

Gabriela Mistral