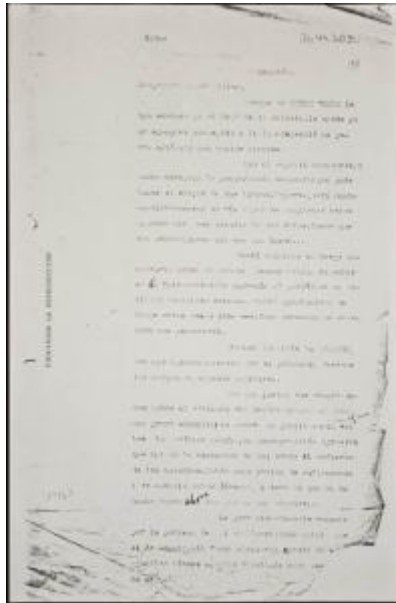


Registro 19-570

**Institución**

Museo Gabriela Mistral de Vicuña

Tipo de objeto

Carta

Materiales y técnicas

Carta

Dimensiones

Alto 33 x Ancho 21,6 cm

Características que lo distinguen

Objeto no original usado para comunicar un mensaje a un destinatario.

Bidimensional, de formato rectangular. Compuesto por una hoja fotocopiada color blanco con letras mecanográficas e impresas color negro. Numerada con el 15.

Suciedad superficial.

Título

Carta de Gabriela Mistral

Fecha o período

ca. 1916

Creador

Gabriela Mistral