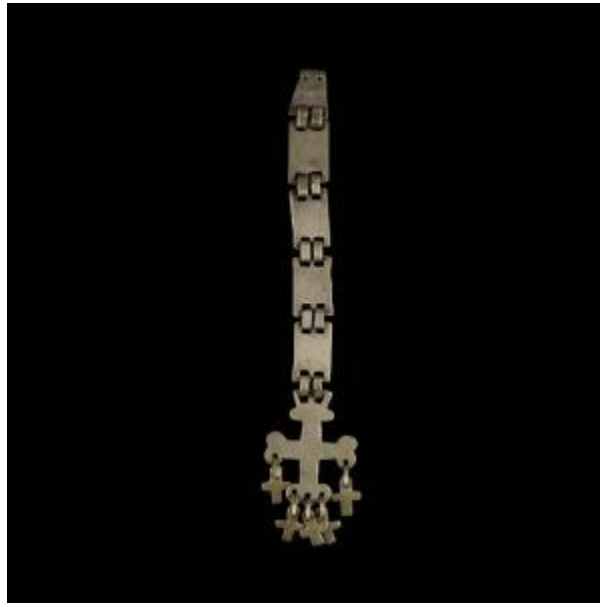


## Registro 14-869

**Institución**

Museo Mapuche de Cañete

**Tipo de objeto**

Trapelakucha

**Materiales y técnicas**

Trapelakucha

**Dimensiones**

Alto 26.8 cm x Ancho 4.9 cm x Espesor 0.8 cm x Peso 77 Gramos

**Características que lo distinguen**

Adorno pectoral de uso personal femenino de forma oblonga compuesto por seis placas, la superior trapezoidal y las cuatro siguientes rectangulares, unidas por dos eslabones planos cada una y una placa final cruciforme de bordes redondeados de la cual penden cinco adornos cruciformes. Las placas presentan decoración lineal incisa a lo largo del borde. Color plateado brillante.

**Cultura originaria**

Mapuche