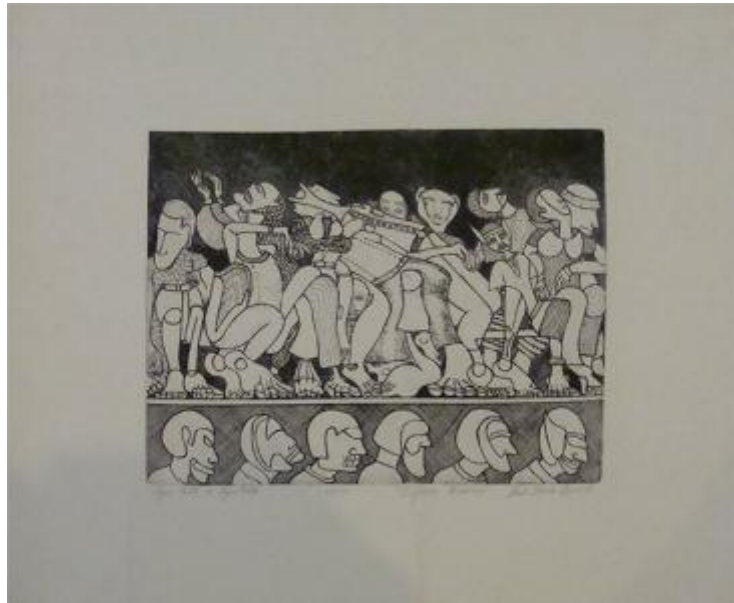


Registro 2-1781

**Institución**

Museo Nacional de Bellas Artes

Tipo de objeto

Grabado

Materiales y técnicas

Grabado

Dimensiones

Alto 16 x Ancho 20 cm

Características que lo distinguen

Obra de formato rectangular en orientación horizontal. Grabado figurativo, monocromático, de colores (blanco y negro) planos. Se observa una composición dividida horizontalmente en dos; siendo la parte inferior más baja. En el segmento superior cuerpos de figuras antropomorfas, muy juntos y de pies grandes. Abajo, retratos masculinos de perfil hacia la derecha.

Título

Espera Promiscua

Fecha o período

1983

Creador

Paulo Cheida Sans Cheida Sans