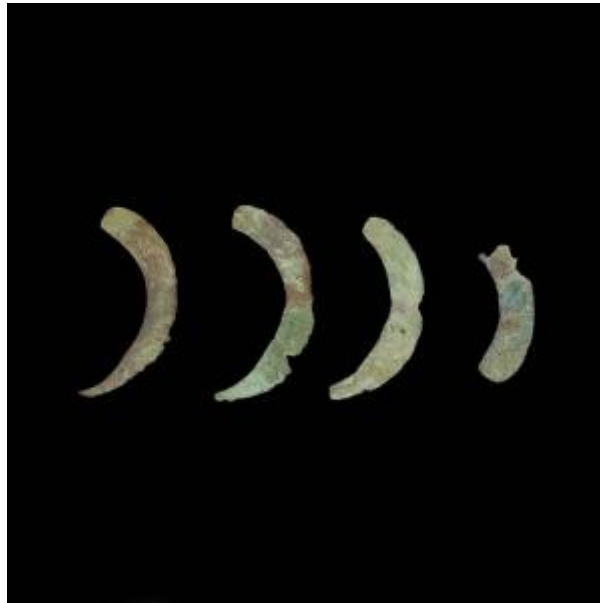


Registro 14-724

**Institución**

Museo Mapuche de Cañete

Tipo de objeto

Arete (joya)

Materiales y técnicas

Arete (joya)

Dimensiones

Largo 4 x Ancho 0.71 cm

Características que lo distinguen

Adorno de uso personal femenino para las orejas que se

usa en pares. Cuatro fragmentos metálicos de sección plana y perfil curvo. La superficie es de color verde intenso y presenta textura rugosa.

Se observa óxido y fragmentación.

Cultura arqueológica

Complejo El Vergel