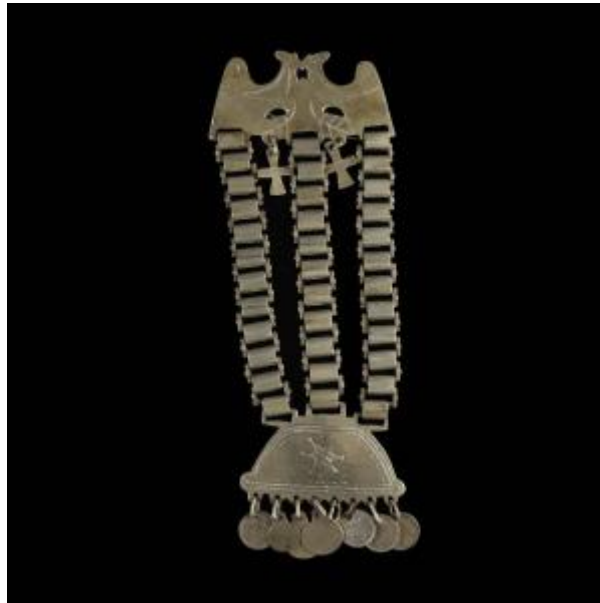


Registro 14-285

**Institución**

Museo Mapuche de Cañete

Tipo de objeto

Trapelakucha

Materiales y técnicas

Trapelakucha

Dimensiones

Alto 25.2 cm x Ancho 9.7 cm x Espesor 0.95 cm x Peso 203 Gramos

Características que lo distinguen

Adorno pectoral de uso personal femenino de forma irregular compuesto por una placa superior de forma trapezoidal con diseños calados que representan dos aves enfrentadas; de la ésta placa penden tres cadenas realizadas con una serie de doce eslabones planos laterales y diez central , las cuales rematan en una placa trapezoidal con decoración lineal incisa en elsector central y en los bordes. De la última placa penden seis adornos discoidales, algunos de los cuales son monedas.

Falta uno de los adornos discoidales.

Cultura originaria

Mapuche