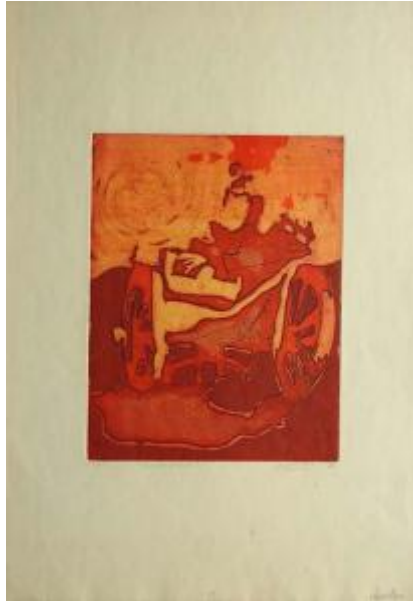


## Registro 2-1363

**Institución**

Museo Nacional de Bellas Artes

**Tipo de objeto**

Grabado

**Materiales y técnicas**

Grabado

**Dimensiones**

Ancho 23 x Alto 30 cm

**Características que lo distinguen**

Obra de formato rectangular en orientación vertical. Grabado semifigurativo en tonos naranja compuesto por la simplificación y abstracción de una carreta o carruaje. La imagen adquiere además características del paisaje con la inclusión de manchas curvas, a la izquierda, aludiendo al sol.

**Título**

Viajero Eterno I

**Fecha o período**

1969

**Creador**

Anselmo Osorio