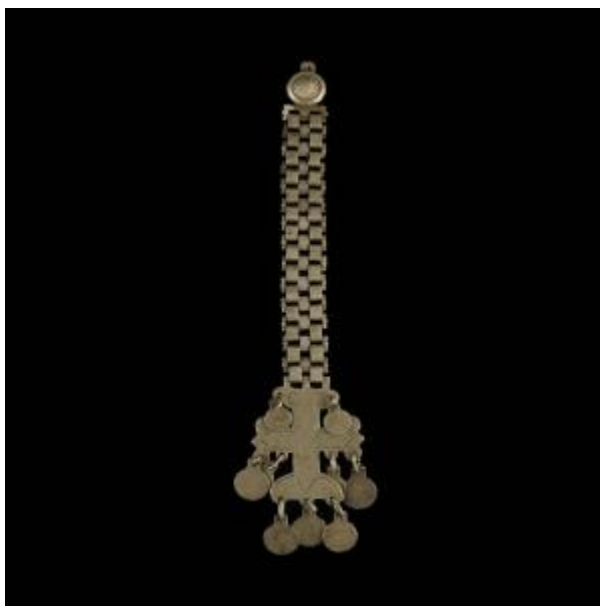


Registro 14-1024

**Institución**

Museo Mapuche de Cañete

Tipo de objeto

Trapelakucha

Materiales y técnicas

Trapelakucha

Dimensiones

Alto 30.1 cm x Ancho 6.6 cm x Espesor 0.9 cm x Peso 128 Gramos

Características que lo distinguen

Adorno pectoral de uso personal femenino oblongo compuesto por un broche circular con decoración de valva, una cadena de eslabones planos de tres filas de la cual pende una placa cruciforme con nueve adornos discoidales. Tiene decoración lineal incisa en los bordes con detalles en líneas y ángulos.

Cultura originaria

Mapuche