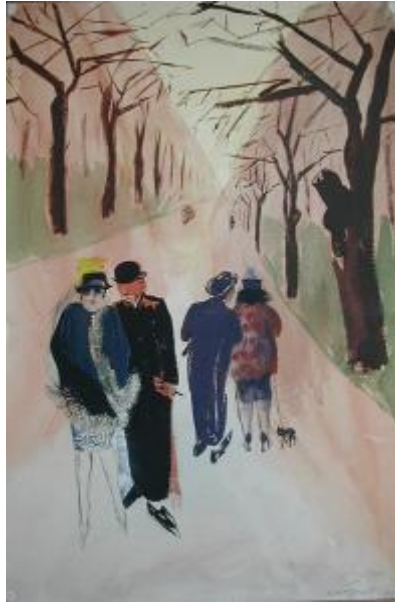


Registro 2-1724

**Institución**

Museo Nacional de Bellas Artes

Tipo de objeto

Pintura (obra visual)

Dimensiones

Alto 50 x Ancho 33 cm

Características que lo distinguen

Obra de formato rectangular en orientación vertical. Pintura figurativa, policromática que representa un paisaje de exterior. Se observa en ella una avenida en perspectiva, contorneada por árboles deshojados, transitan, en primer plano, dos parejas; una de frente a los y las espectadoras y otra dándole la espalda. Los cuatros personajes lucen vestimenta formal.

Título

Paseo

Creador

Max Busyn Busyn