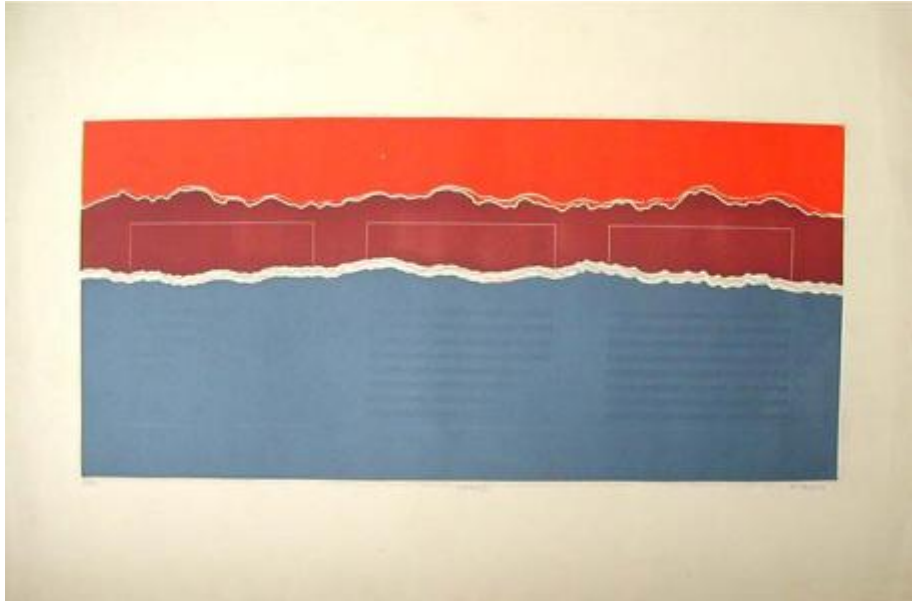


Registro 2-851

**Institución**

Museo Nacional de Bellas Artes

Tipo de objeto

Grabado

Materiales y técnicas

Grabado

Dimensiones

Alto 61 x Ancho 91 cm

Características que lo distinguen

Obra de formato rectangular de orientación horizontal (Tamaño de la imagen 33,4 x 72,3cm). Grabado abstracto que representa tres estratos de una paisaje en franjas horizontales e irregulares, desde arriba hacia abajo tiene colores; naranja, púrpura y celeste (de mayor tamaño). El fondo del grabado es blanco.

Título

Paisaje

Fecha o período

1969

Creador

Francisco Copello