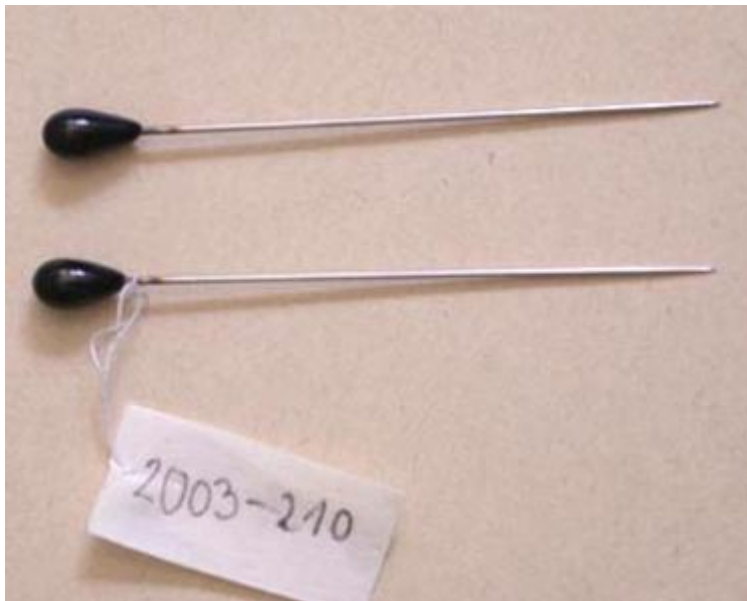


Registro 3-31005

**Institución**

Museo Histórico Nacional

Tipo de objeto

Alfiler de sombrero

Dimensiones

Largo 8 cm

Características que lo distinguen

Alfileres de sombrero con cabezal decorativo en forma de lagrima o gota, elaborada en material sintético color negro. Se usaba en sombreros como elemento decorativo o sujeción.