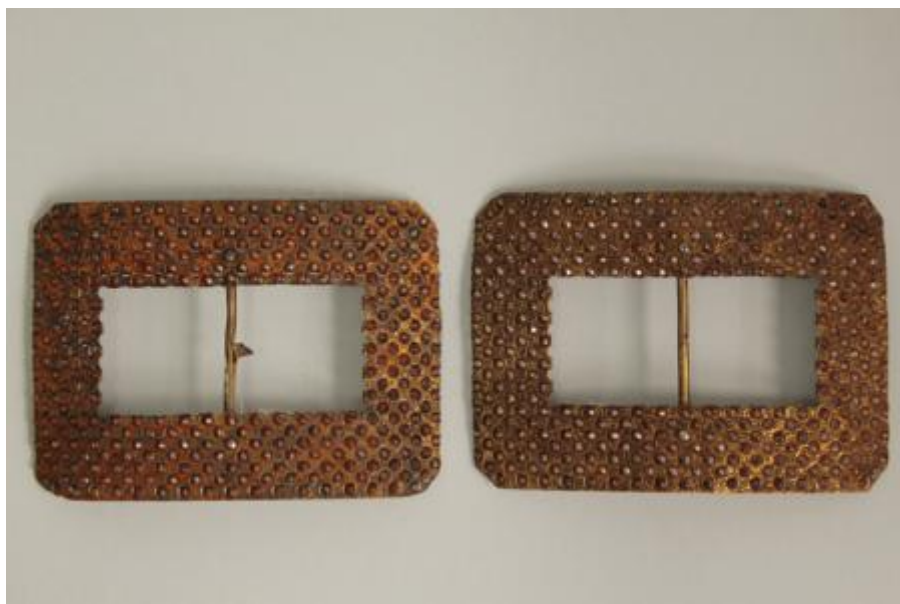


Registro 3-31106

**Institución**

Museo Histórico Nacional

Tipo de objeto

Hebilla

Dimensiones

Largo 10,7 x Ancho 8,7 cm

Características que lo distinguen

Un par de hebillas de cinturón de metal dorado de forma rectangular, con las esquinas cortadas en diagonal. Lleva una decoración de mostacillas metálicas incrustadas imitando strass. Tienen un pasador del mismo material.