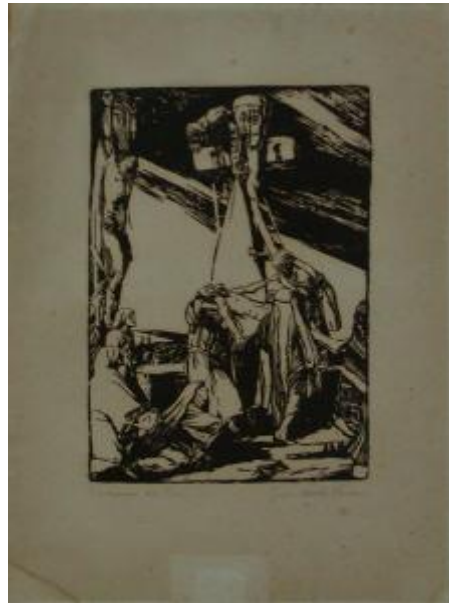


Registro 2-2031

**Institución**

Museo Nacional de Bellas Artes

Tipo de objeto

Grabado

Dimensiones

Ancho 27 x Alto 39 cm

Características que lo distinguen

Obra de formato rectangular en orientación vertical. Grabado figurativo, monocromático que representa una escena religiosa. Se observa, en el exterior, un conjunto de personas bajo una cruz, desde donde sostienen el cuerpo de un hombre delgado, desnudo y con barba. Al costado izquierdo de la escena se observa otro sujeto con los brazos hacia arriba colgado desde una cruz.

Título

Descendimiento, La deposizione dalla Croce

Creador

Giulio Aristide Sartorio