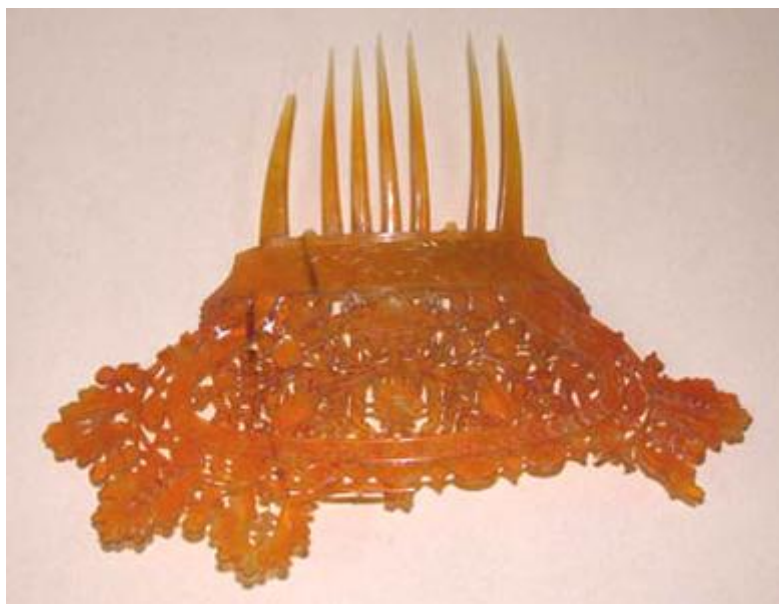


Registro 3-31559

**Institución**

Museo Histórico Nacional

Tipo de objeto

Peineta (adorno para el cabello)

Dimensiones

Ancho 25 x Alto 21 cm

Características que lo distinguen

Peinetón de carey café oscuro, curva. Adornada con motivos florales que van calados en la parte superior.

Fecha o período

ca. 1830