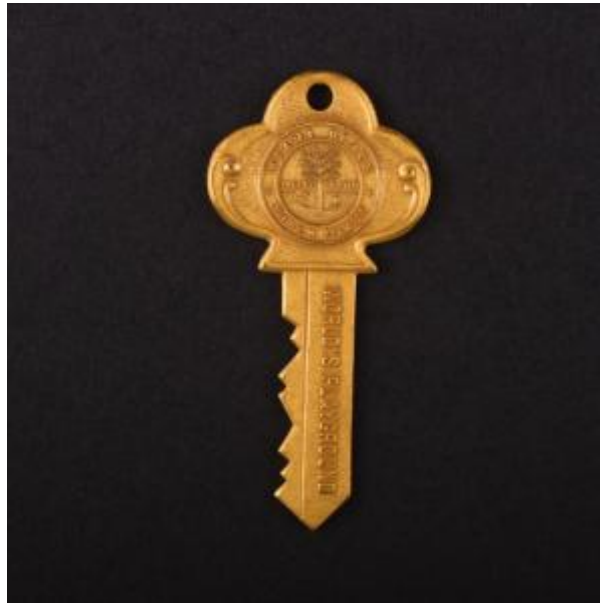


Registro 3-32092

**Institución**

Museo Histórico Nacional

Tipo de objeto

Llave

Materiales y técnicas

Llave

Dimensiones

Largo 6 x Ancho 3 x Profundidad 0.3 cm

Características que lo distinguen

Objeto de uso conmemorativo. De color dorado. Tiene la forma y el tamaño de una llave domestica. En la parte superior lleva una leyenda en sobre relieve. En el reverso un circulo en sobre relieve con una figura ornitomorfa al centro, y una leyenda en circular.

Título

Llave en homenaje a Carlos Ibañez del Campo de la ciudad de Miami