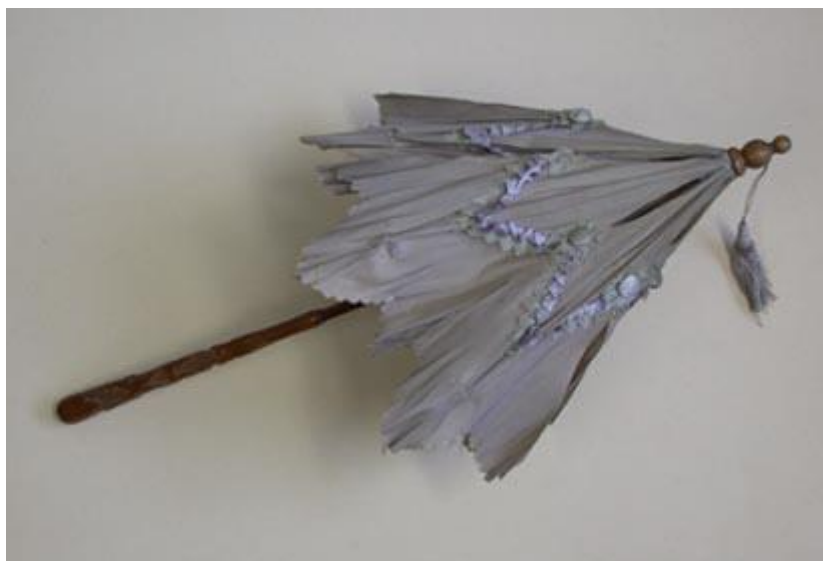


Registro 3-32193

**Institución**

Museo Histórico Nacional

Tipo de objeto

Sombrilla

Dimensiones

Largo 59,5 cm

Características que lo distinguen

Sombrilla de seda gris lila, con mango de madera con motivos decorativos y vegetales. Adornada con una cinta de color lila cosida sobre un pequeño vuelo de encaje. La cinta es de raso repujado y forma un zig-zag, lleva 8 botones forrados en raso rodeados de encaje.

Fecha o período

ca. 1870