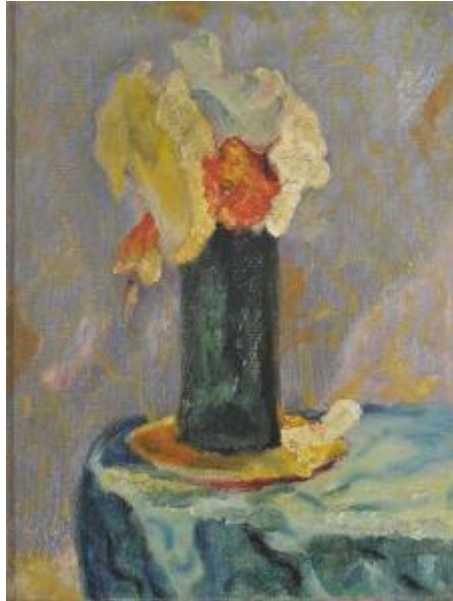


Registro 2-322

**Institución**

Museo Nacional de Bellas Artes

Tipo de objeto

Pintura (obra visual)

Materiales y técnicas

Pintura (obra visual)

Dimensiones

Alto 51 x Ancho 39 cm

Características que lo distinguen

Obra de formato rectangular, composición figurativa vertical en interior, en que se representa un florero azul verde oscuro con ramo de flores blancas, amarillas y anaranjadas sobre una mesa con mantel color azul turquesa.

Título

Florero

Tema

Existen "... obras que, todavía dentro de la figuración, ponen énfasis en la mirada personal del artista, demostrando mayor experimentación y búsqueda de libertad, lo que las lleva más allá de las enseñanzas académicas. Esto se ve reflejado en las obras Manzanas, Lúcumas, Rosas al Sol de Juan Francisco González, en Florero, Flores, Frutero de Pablo Burchard y en Flores (1891) de Alfredo Helsby" (Centenario Colección del Museo Nacional de Bellas Artes, 2010, Página 113).

Creador

Pablo Burchard Eggeling