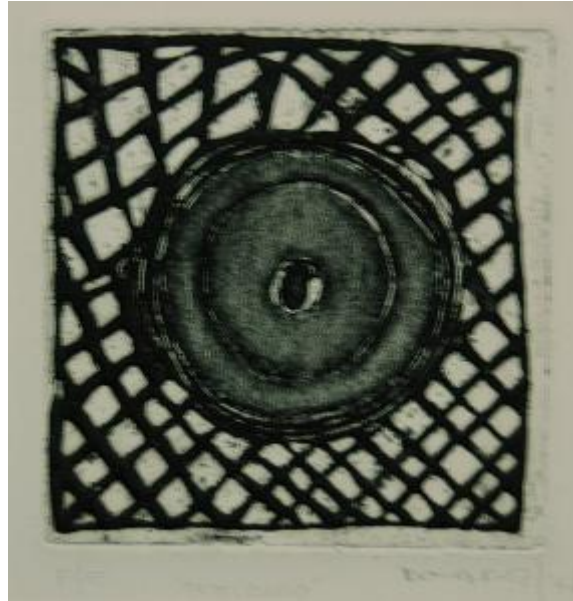


Registro 2-2156

**Institución**

Museo Nacional de Bellas Artes

Tipo de objeto

Grabado

Materiales y técnicas

Grabado

Dimensiones

Alto 16 x Ancho 15.5 cm

Características que lo distinguen

Obra de formato rectangular en orientación vertical. Grabado abstracto, policromático, compuesto por un fondo achurado de líneas negras en diagonales y un círculo gris al centro. Fondo blanco.

Título

Tombino

Fecha o período

1978

Creador

Pilar Domínguez Fuenzalida