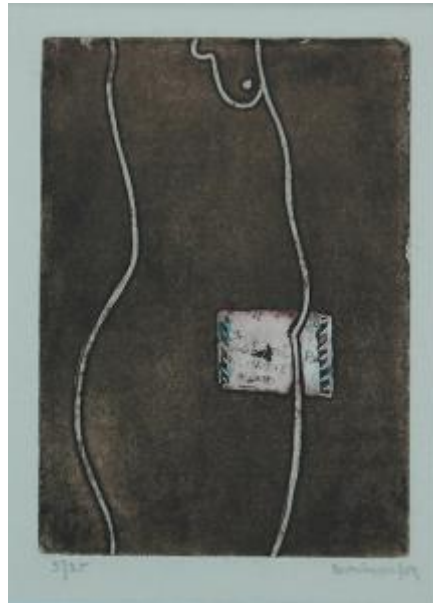


Registro 2-2177

**Institución**

Museo Nacional de Bellas Artes

Tipo de objeto

Grabado

Materiales y técnicas

Grabado

Dimensiones

Alto 15.5 x Ancho 11 cm

Características que lo distinguen

Obra de formato rectangular en orientación vertical. Grabado figurativo, monocromático, que representa el contorno de un cuerpo femenino fragmentado. De una mujer desconocida observamos sus pechos, estómago y piernas, es decir, su tronco desde una vista de perfil, en la zona de su sexo existe una carta frontal con inscripciones que la atraviesa. Fondo negro.

Título

Cartas de Amor

Tema

El título de la obra Cartas de Amor nos incita a reflexionar sobre varios aspectos, en primer lugar, en la historicidad de enviar/recibir cartas, como tecnología moderna de comunicación, segundo la expresión misma de las emociones por medio de procesos escriturales, que señala la adecuación de un sentir a la construcción simbólica y social del lenguaje, en tercer lugar, lo que la iconografía de la obra manifiesta de manera más evidente es el apego corporal que genera esa expresión del amor, donde evidentemente, se ciñe al cuerpo-mujer en la zona de su sexo, situandolo en un lugar físico íntimo, cercano y personal. Es decir, aquel territorio ampliado que las cartas pueden recorrer acuden o se manifiestan, para la artista, en zonas corporales específicas.

Fecha o período

1979

Creador

Pilar Domínguez Fuenzalida