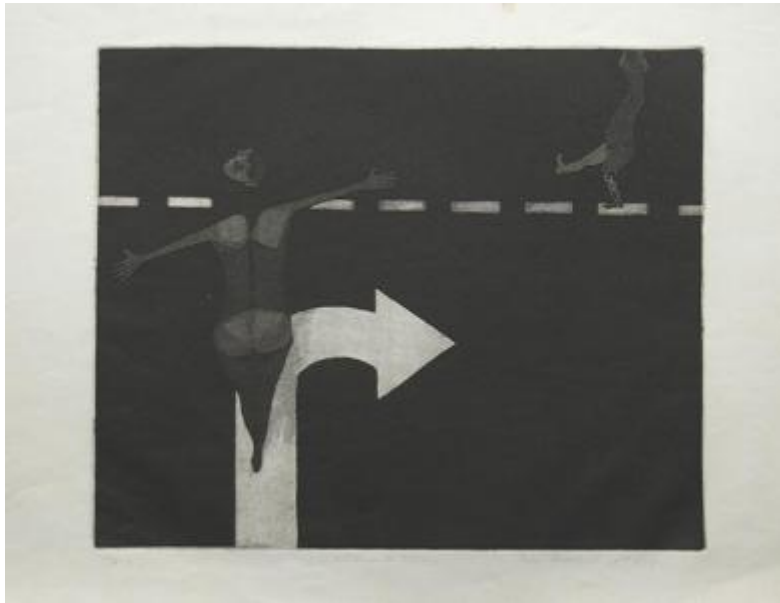


## Registro 2-1301

**Institución**

Museo Nacional de Bellas Artes

**Tipo de objeto**

Grabado

**Materiales y técnicas**

Grabado

**Dimensiones**

Alto 37 x Ancho 44 cm

**Características que lo distinguen**

Obra de formato rectangular en posición horizontal. Grabado figurativo monocromo que representa dos cuerpos antropomorfos caminado sobre líneas del tránsito. En primer plano, a la izquierda, con los brazos abiertos camina un individuo sobre una flecha curva hacia la derecha. Más al fondo, y en la derecha del grabado, hace equilibrio un cuerpo que se desplaza en línea recta. El fondo del grabado es negro.

**Título**

Alienados

**Fecha o período**

1969

**Creador**

Teresa Montiel