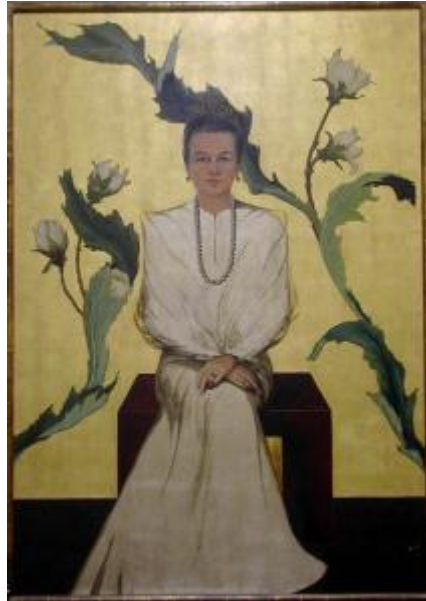


## Registro 2-1745

**Institución**

Museo Nacional de Bellas Artes

**Tipo de objeto**

Pintura (obra visual)

**Materiales y técnicas**

Pintura (obra visual)

**Dimensiones**

Alto 175.4 x Ancho 125 cm

**Características que lo distinguen**

Obra de formato rectangular y orientación vertical. Pintura figurativa, policromática, que representa el retrato de una mujer sedente. Esta se encuentra sentada en una banqueta de color caoba. Usa un vestido alargado blanco, collar y aros de perla, mientras cruza las piernas y brazos, en actitud de compostura. La pared del fondo, de tono dorado, tiene decoraciones florales también en tono blanco.

**Título**

Retrato de Doña Elena Errázuriz de Sánchez

**Tema**

Hélène Castori, aristócrata italiana, viajó con su marido francés Paul Jourde a inicios de los años 30 a la India, donde aprendieron diversas religiones incorporadas en el hinduismo, su teología y principios. Estos les sirvieron de inspiración en la creación de un parque donde distintas especies de animales podían vivir en armonía en su residencia Branféré (Bretaña, Francia). Conocida como "la pintora del paraíso", Hélène consideró a los animales y plantas del jardín como protagonistas de sus pinturas. Este interés lo encontramos también en el retrato de Elena Errázuriz Echenique (1877-1966) representada, espléndidamente en un vestido plateado sobre fondo dorado con flores exóticas.

(MNBA "Desacatos, prácticas artísticas femeninas 1835-1938", 2017: Natalia Keller)

**Creador**

Helena Castori-Jourde Castori-Jourde