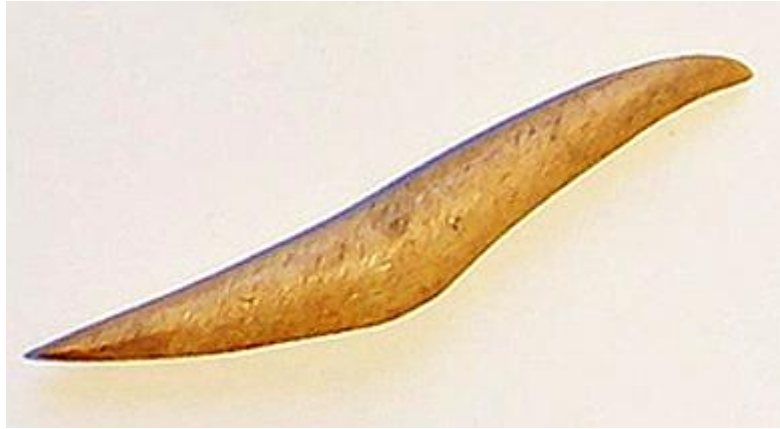


Registro 3-32876

**Institución**

Museo Histórico Nacional

Tipo de objeto

Barba de arpón

Materiales y técnicas

Barba de arpón

Dimensiones

Largo 54,5 x Ancho 7,5 x Espesor 4,5 Milímetros

Características que lo distinguen

Componente de arpón compuesto. Objeto de forma alargada ligeramente curvo con ambos extremos aguzados y sector central más ancho con punta opuesta. Está fabricado en hueso tallado y pulido de color marrón claro.