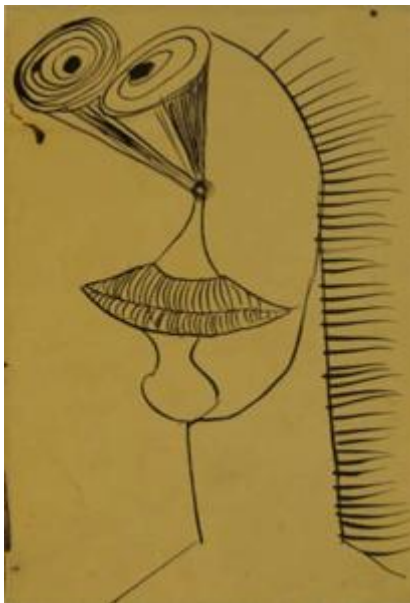


## Registro 2-977

**Institución**

Museo Nacional de Bellas Artes

**Tipo de objeto**

Dibujo

**Materiales y técnicas**

Dibujo

**Dimensiones**

Ancho 10 x Alto 15 cm

**Características que lo distinguen**

Obra rectangular, orientación vertical. Composición figurativa basada en la representación de una cabeza vista de perfil izquierdo. En la parte inferior se distinguen dos formas cónicas invertidas que representan los ojos, más abajo nariz, boca y mentón. Dos líneas paralelas verticales forman el cuello que sustenta la cabeza. De la línea a la derecha emergen múltiples rayas horizontales continuas, que representan el cabello.

**Título**

Cabeza

**Tema**

En los dibujos de Oscar Domínguez se aprecian algunas características de los dos estilos que tal vez ejercieron mayor influencia en la obra pictórica de Domínguez: el cubismo y el surrealismo. En "Cabeza" hay una simplificación y síntesis de líneas y formas; de la cabeza se presentan sólo sus partes esenciales y los contornos que la hacen reconocible. Se advierte una fragmentación y geometría de las formas que podrían situarlo en su etapa cubista. ("Papeles Surrealistas. Dibujos y pinturas del surrealismo en las Colecciones del MNBA", Santiago 2013, p. 61)

**Creador**

Oscar Domínguez