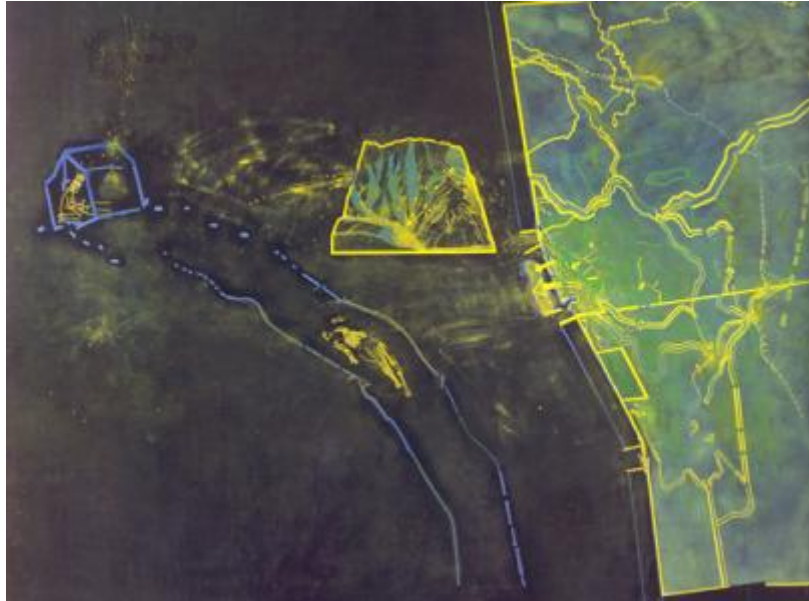


## Registro 2-604



### Institución

Museo Nacional de Bellas Artes

### Tipo de objeto

Pintura (obra visual)

### Materiales y técnicas

Pintura (obra visual)

### Dimensiones

Ancho 310 x Alto 198 cm

### Características que lo distinguen

Composición rectangular, orientación horizontal. Composición abstracta que muestra un mapa a la derecha -en verde y amarillo fluorescente-. A la izquierda se ve la representación esquemática de un camino que llega a una casa, todo ello en base a líneas celeste. En el camino hay una figura humana descompuesta, delineada en amarillo, como las dos figuras del interior de la casa: una mujer arrodillada sosteniendo la cabeza de un hombre estirado. El fondo es neutro, de color marrón.

### Título

La quebrada del Yuro

### Tema

Representación de la Quebrada del Yuro (o Churo), en Santa Cruz, Bolivia, donde fue apresado el Che Guevara el día antes de su ejecución. Es probable que la figura del camino sea el propio Che, herido de bala en su pierna izquierda.

### Fecha o período

1999

### Creador

Eugenio Téllez Téllez