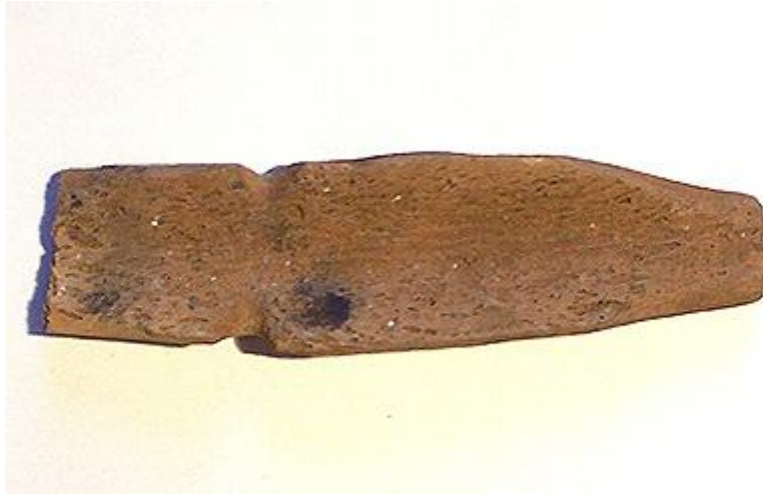


Registro 3-33543

**Institución**

Museo Histórico Nacional

Tipo de objeto

Espátula

Materiales y técnicas

Espátula

Dimensiones

Largo 76 x Ancho 20 x Espesor 8 Milímetros

Características que lo distinguen

Instrumento usado en conjunto con el complejo de consumo de alucinógenos. Objeto de forma rectangular irregular, de sección plana, con ambos extremos cortados rectos y una pequeña escotadura incisa en uno de sus extremos. Está elaborado en hueso tallado de color marrón.

Se encuentra fragmentado y con faltantes en ambos extremos. Se observa erosión superficial y cambio de coloración.