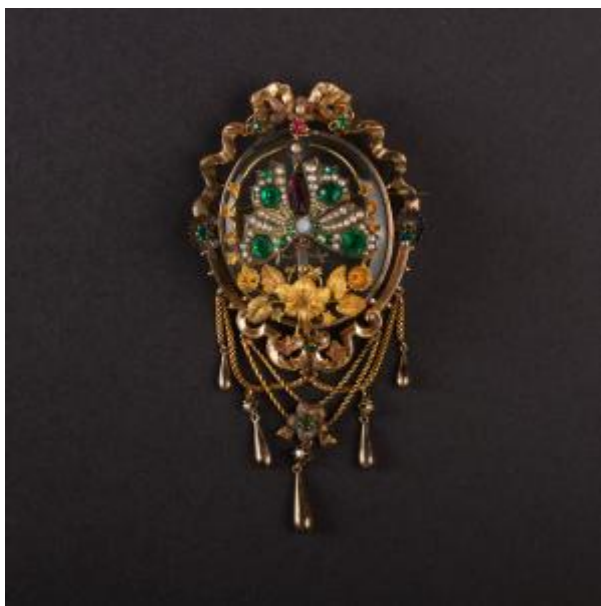


## Registro 3-33597

**Institución**

Museo Histórico Nacional

**Tipo de objeto**

Guardapelo

**Materiales y técnicas**

Guardapelo

**Dimensiones**

Alto 11 x Ancho 5.5 cm

**Características que lo distinguen**

Objeto de uso personal. Ovalado, plano, transparente y recubierto por el borde con una lámina de metal de color dorado. Lleva encima un anillo delgado metálico que sirve como sostén para una pieza metálica zoomorfa móvil con incrustaciones de color verde y beige. Alrededor lleva una cinta metálica de color dorado e irregular con una decoración fitomorfa en la parte inferior. Desde esta cinta penden cadenas metálicas terminadas en figuras semi esféricas. Por el reverso tiene un alfiler de gancho.