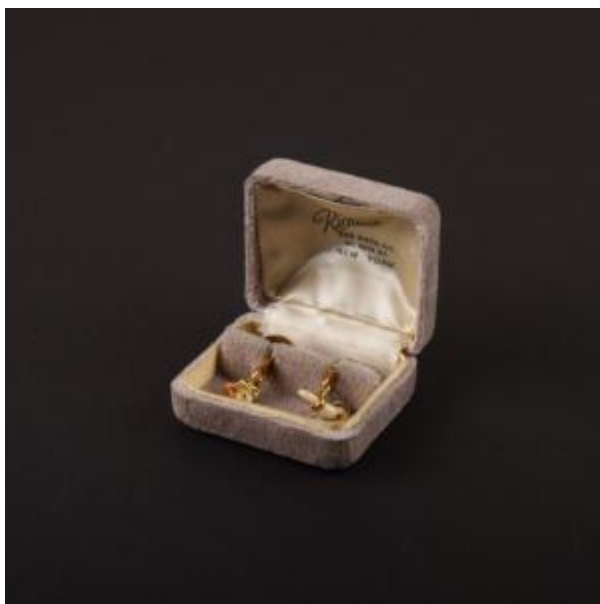


Registro 3-33736

**Institución**

Museo Histórico Nacional

Tipo de objeto

Collera (joyas usadas en el vestuario)

Materiales y técnicas

Collera (joyas usadas en el vestuario)

Dimensiones

Alto 6.8 x Ancho 5 cm

Características que lo distinguen

Objeto de atavío personal. Conjunto de dos piezas: Caja: contenedor rectangular gris con tela interior beige
Par de colleras: Disco metálico dorado unido mediante pieza ovalada a un aro que sostiene un diente.

Fecha o período

siglo XX