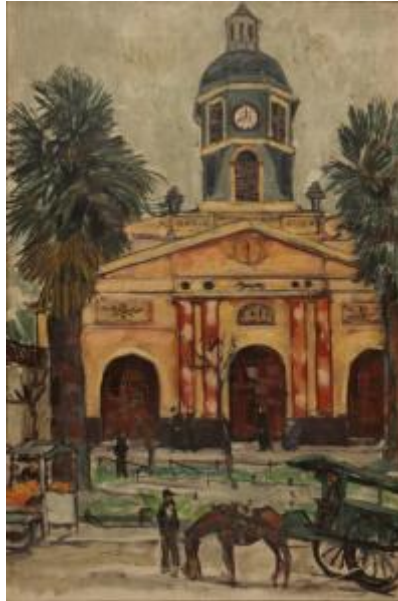


Registro 2-407

**Institución**

Museo Nacional de Bellas Artes

Tipo de objeto

Pintura (obra visual)

Materiales y técnicas

Pintura (obra visual)

Dimensiones

Alto 73 x Ancho 48 cm

Características que lo distinguen

Objeto bidimensional. Composición en base a un paisaje urbano. Primer plano, carretón con figura equina, al interior y al costado dos figuras masculinas. Segundo plano, una plaza con palmeras. Tercer plano, edificio alto (iglesia) flanqueado con cuatro columnas, torre central con reloj y bóveda. Predominio colores marrón, verde, azul y naranja.

Marco dorado.

Suciedad superficial y en intersticios adherencias (insectos), manchas, faltante de capa pictórica y de preparación esquina inferior derecha, leve desfase entre el bastidor y el marco, abrasiones en el marco. Reverso: oxidación en clavos.

Título

La Recoleta Franciscana

Fecha o período

1933-09-18

Creador

Joaquín Fabres Fabres