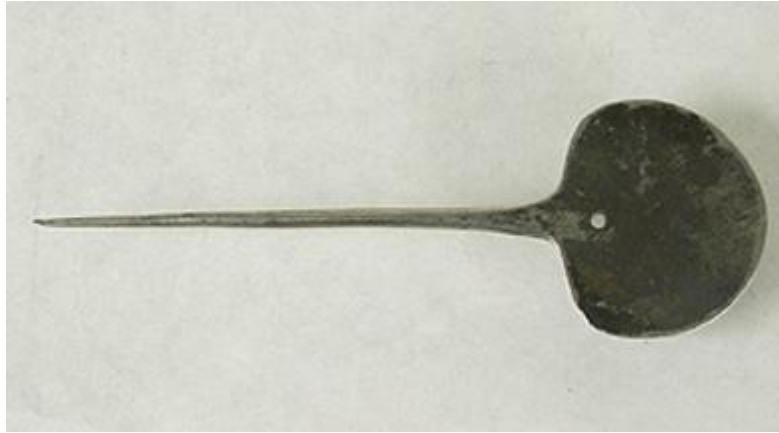


Registro 3-34529

**Institución**

Museo Histórico Nacional

Tipo de objeto

Tupu

Materiales y técnicas

Tupu

Dimensiones

Largo 12,2 x Ancho 4 x Espesor 0,2 cm

Características que lo distinguen

Adorno pectoral de uso personal femenino. Está compuesto por un disco y una aguja. El disco es semicircular y se encuentra perforado en la base. La aguja es alargada, de sección plana con el extremo apuntado. Color gris oscuro con sectores plateado brillante.

Se observa oscurecimiento del material en la mayor parte de la superficie.