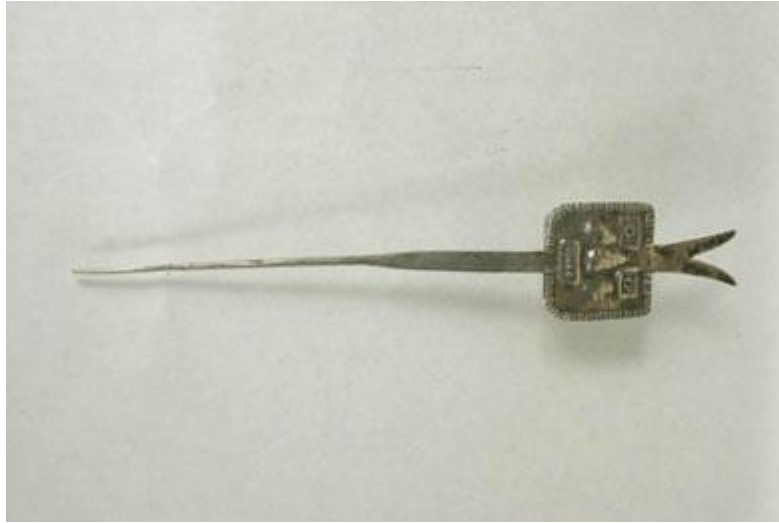


Registro 3-34702

**Institución**

Museo Histórico Nacional

Tipo de objeto

Tupu

Materiales y técnicas

Tupu

Dimensiones

Largo 21,5 x Ancho 3,9 x Espesor 0,25 cm

Características que lo distinguen

Adorno pectoral de uso personal femenino. Está compuesto por un disco y una aguja. El disco es cuadrangular con un pequeño vástago subdividido ubicado en el extremo proximal, y se encuentra decorado con un rostro humano inciso. La aguja es alargada, se sección plana con el extremo apuntado. Color gris brillante.