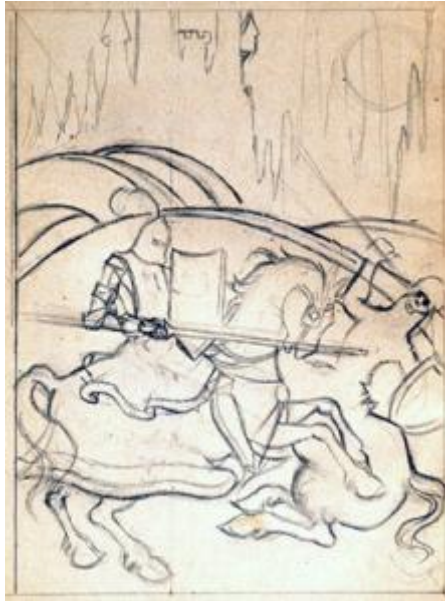


## Registro 3-35127

**Institución**

Museo Histórico Nacional

**Tipo de objeto**

Dibujo

**Materiales y técnicas**

Dibujo

**Dimensiones**

Ancho 21,3 x Alto 26 cm

**Características que lo distinguen**

Obra visual de formato rectangular y disposición horizontal, es una composición monocroma y corresponde a un boceto, este presenta en primer plano a un jinete con atuendo medieval, con yelmo, escudo, lanza, sobre un caballo rampante, luchando con un contenedor que no se encuentra bien definido. En el plano posterior, se advierten unas líneas curvas y se esboza un castillo.

**Título**

Jinete medieval

**Creador**

Fidelicio Atria