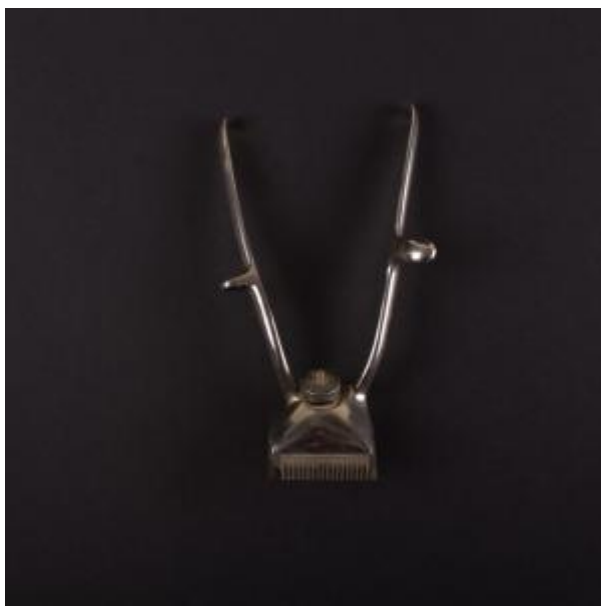


Registro 3-35586

**Institución**

Museo Histórico Nacional

Tipo de objeto

Maquina para cortar pelo

Materiales y técnicas

Maquina para cortar pelo

Dimensiones

Largo 14 x Ancho 8 cm

Características que lo distinguen

Objeto utilitario compuesto por una sección central dentada. Fija a ella, lámina dentada móvil de superficie curva. En el centro cilindro con hilo para ajuste. De su base se desprenden dos apéndices oblongos a modo de mango, topes en la zona central.