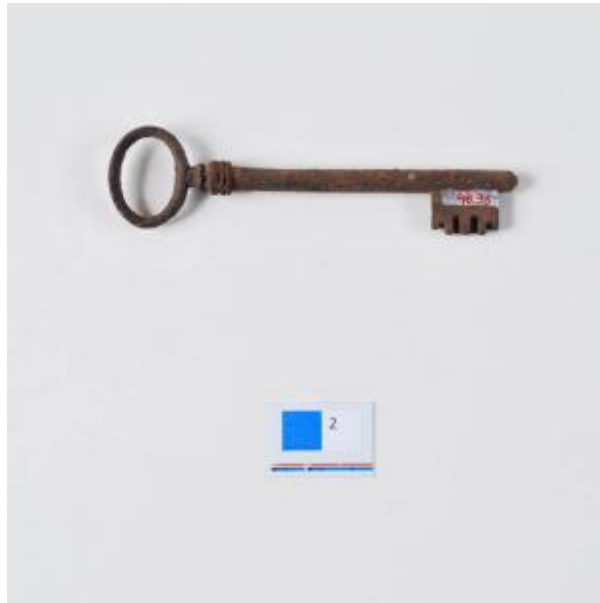


## Registro 101-1087

**Institución**

Museo Histórico Dominicano

**Tipo de objeto**

Llave

**Materiales y técnicas**

Llave

**Dimensiones**

Largo 10.7 x Alto 2.2 x Alto 0.9 cm

**Características que lo distinguen**

Llave tubular alargada y estilizada, extremo proximal tiene empuñadura oval tubular de tamaño regular en proporción a su cuerpo. Tija con elementos circulares en primer tercio, lisa y cerrada en extremo distal. Tiene paletón rectangular con 4 surcos que forman los dientes y ranura lateral paralela a la tija. De color café anaranjado con variación de color.

Óxido generalizado