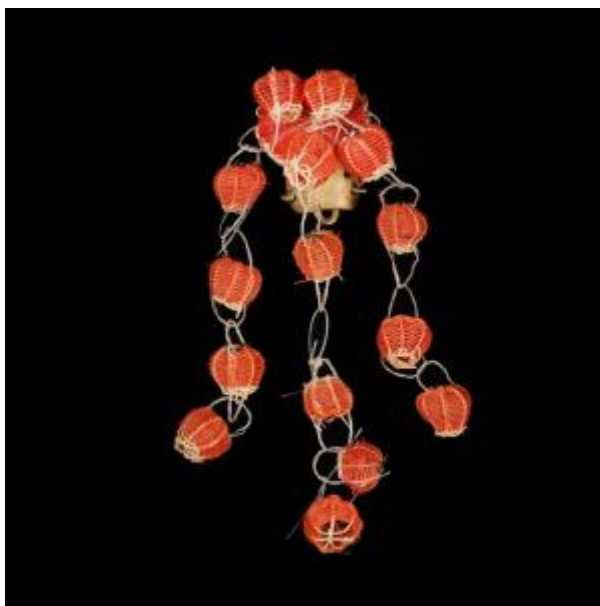


Registro 13-2512

**Institución**

Museo de Arte y Artesanía de Linares

Tipo de objeto

Arete (joya)

Materiales y técnicas

Arete (joya)

Dimensiones

Alto 5.5 x Ancho 2.5 cm

Características que lo distinguen

Objeto de uso personal. Formado por esferas de color rojo , que penden en tres hileras adosadas a un broche de metal. Cada esfera esta elaborada en una estructura de ixtle sobre la cual pasa el tejido de crin previamente teñido.