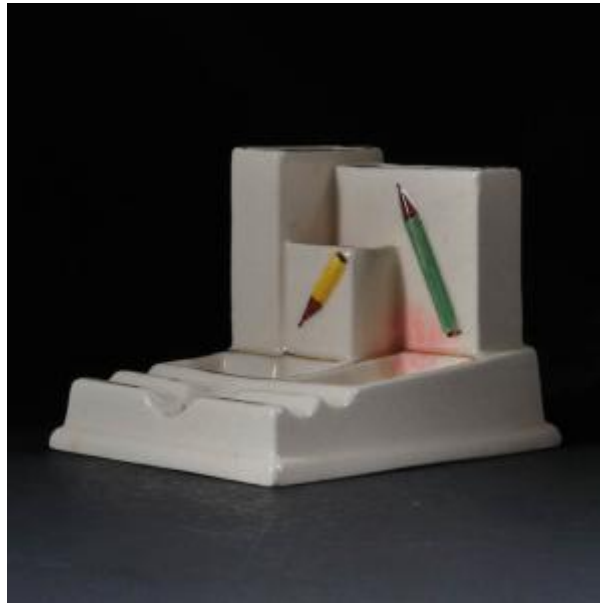


## Registro 24-2450

**Institución**

Museo de Artes Decorativas

**Tipo de objeto**

Portalápices

**Materiales y técnicas**

Portalápices

**Dimensiones**

Peso 708.7 Gramos x Ancho 11 cm x Profundidad 11 cm x Alto 15 cm

**Características que lo distinguen**

Objeto utilitario, compuesto por una base rectangular y sobre ésta un bloque prominente integrado por tres cubos de diferentes dimensiones. La base tiene un pequeño zócalo y la superficie con pequeñas cavidades. Esmaltado color blanco con línea dorada al borde, aplicación de flores pequeñas y lápices en relieve en color amarillo, verde, rosado, gris, marrón y azul.

Posee un sello en la parte inferior constituido por la inscripción LOTA en letra manuscrita, que según la clasificación desarrollada por FAIP-67-EST 2014 corresponde al Grupo D.

**Título**

Porta lápiz

**Fecha o período**

1936/1952