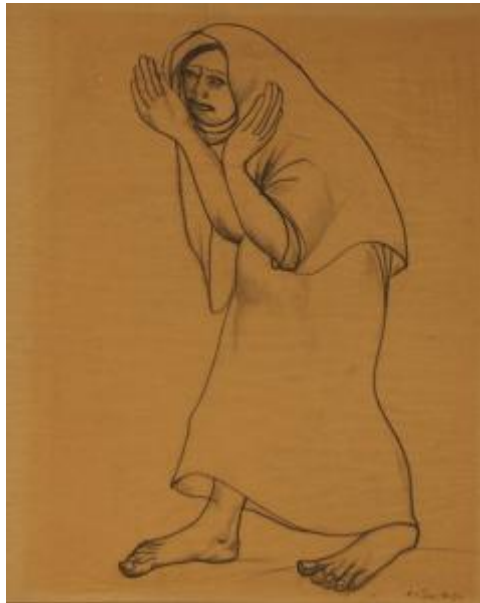


## Registro 2-2311

**Institución**

Museo Nacional de Bellas Artes

**Tipo de objeto**

Dibujo

**Materiales y técnicas**

Dibujo

**Dimensiones**

Alto 42 x Ancho 35 cm

**Características que lo distinguen**

Obra bidimensional de formato rectangular en orientación vertical. Dibujo figurativo que representa el retrato de una mujer en cuerpo completo. La figura, de perfil izquierdo, tiene su pierna derecha adelantada en señal de caminar, ambos brazos están flectados, redondeando su rostro. Tiene vestido, los pies descalzos y está cubierta por un velo. Líneas de color negro.

**Título**

Campechina con manto

**Creador**

José Perotti