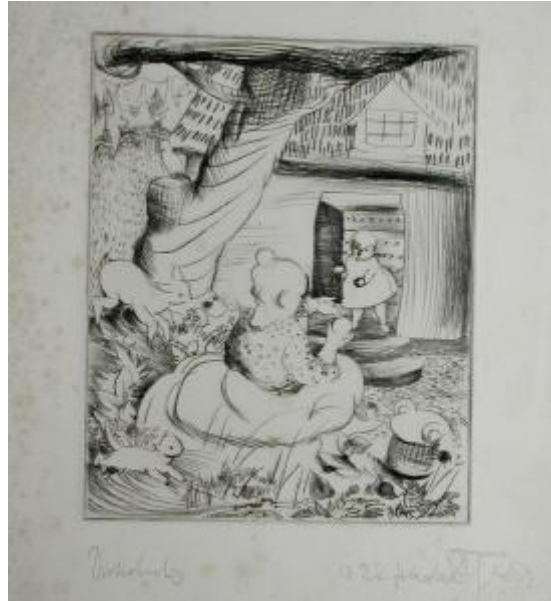


Registro 2-2565

**Institución**

Museo Nacional de Bellas Artes

Tipo de objeto

Grabado

Materiales y técnicas

Grabado

Dimensiones

Alto 32 x Ancho 29.5 cm

Características que lo distinguen

Obra bidimensional en formato rectangular con orientación vertical. Grabado figurativo, monocromático que representa una escena de género. Se observa, en un jardín y al costado de un árbol, una mujer de vestido largo sentada en el suelo, sosteniendo un fruto redondo. En el segundo plano, desde una casa sale una niña caminando en dirección a la mujer. Se observa además un árbol, animales y césped.

Título

Madre, Mutter

Fecha o período

1922

Creador

Friedrich Treber Treber