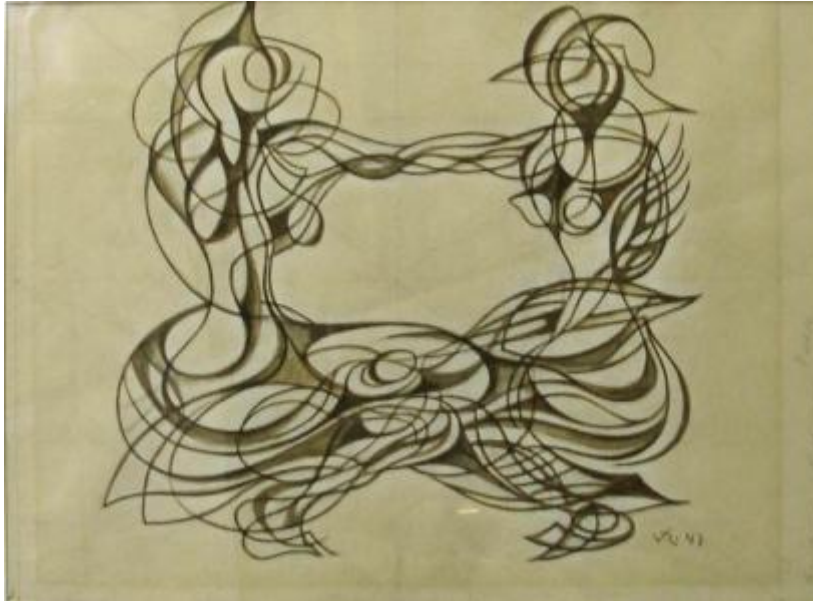


Registro 2-2812

**Institución**

Museo Nacional de Bellas Artes

Tipo de objeto

Dibujo

Materiales y técnicas

Dibujo

Dimensiones

Alto 30 x Ancho 38 cm

Características que lo distinguen

Obra bidimensional, rectangular, orientación horizontal. Composición abstracta en base a dos figuras verticales compuestas por líneas orgánicas que están unidas en la mitad superior por una sección delgada, y en la parte inferior por una sección más amplia y de líneas ondulantes.

Enmarcado con paspartú y moldura chata.

Título

Ballet

Fecha o período

1947

Creador

Luis Vargas Rosas